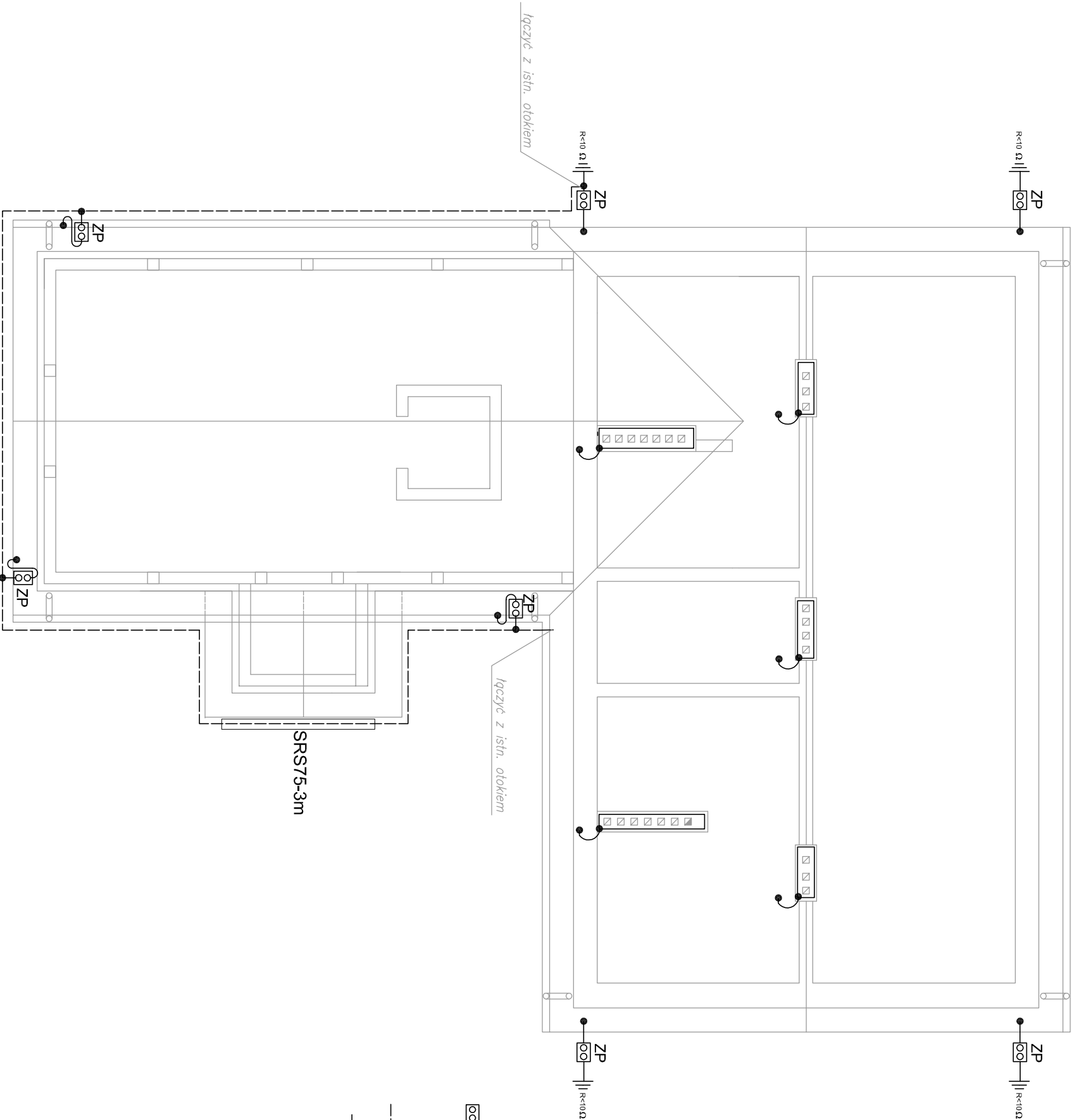


RZUT DACHU  
SKALA 1:50




UWAGI :

1. Zwody poziome niskie: dFeZn Ø8 lub metalowe pokrycie dachu (o gr. min. 0,5mm) wykorzystać jako zwody poziome niskie. Zapewnić metalowe połączenie pomiędzy poszczególnymi elementami pokrycia dachowego (arkuszami blachy)
2. Przewody odprowadzające : dFeZn Ø8 układane w RL, pod warstwą izolacyjną,
3. Przewody uziemiające : tFeZn 25x4
4. Dla podłączenia przewodów odprowadzających z przewodami uziemiającymi stosować zaciski problemerycze ZP, umieszczone w skrzynkach podtynkowych lub ziemnych (wykonanych z PCV) na podmurówce (górną krawędź puszek złącować z dolną krawędzią płyty elewacyjnej).
5. Zastosować zacisk problemeryczy "ZP" 2 ocynkowane śruby M10
6. Połączenia przewodów uziemiających z uziomami należy wykonać jako nierozłączne i odpowiednio zabezpieczyć antykorozyjnie.
7. Uziom w cz. proj.: otok-płaskownik Fe/Zn 30x4 ułożony w w ziemi na głęb. 0,8m , w odl. min 1m od budynku Uziom w cz. istn.: istniejący
8. Wymagana wartość rezystancja uziomu R<10 Ω
9. Instalację piorunochronną wykonać i odbierać zgodnie z PN-86/E-05003 i PN-IEC 61024-1-2

OZNACZENIA :

- ZP      zacisk problemeryczy
- mostek dFeZnØ8
- FeZn30x4
- uziom istn.

<div><div><div><div>PROJEKT</div><div>USŁUGI PROJEKTOWE</div></div></div><div><div>-projekty indywidualne</div><div>-adaptacje projektów typowych</div><div>-kosztorysowanie</div><div>-pomiarły geodezyjne</div></div><div>Bychawa ul. Pałaja 6 tel. (081) 566 16 45 , 0 501 635 726</div></div>				
Obiekt:				
ŚRODOWISKOWY DOM SAMOPOMOCY				
Adres: Bychawa, Gm. Bychawa; działka nr ewid. 48/1	Arkusze:  Nr E6			
Rysunek: RZUT DACHU -PLAN INST. PIORUNOCHR.	Skala:  1:100			
Funkcja	Imię i nazwisko	Uprawnienia	Data	Podpis
Projektant	mgr inż. Stanisław Sowiński	2721Lb94	08/2015	
Sprawdził	mgr inż. Jarosław Borychowski	LUB/0030/PWCE/14	08/2015	